



巴拿馬工場

胡霽琚、胡郭柔嬋代禱信 (5)

2026 年 4 月

親愛的主內弟兄姊妹，平安：

萬事互相效力

「我們曉得萬事都互相效力，叫愛神的人得益處，就是按祂旨意被召的人。」（羅馬書八 28）

同工在去年年底回國治療，知道我們年初回來要重新找房子，就讓我們在這過渡期暫住她家。朋友都主動推介不同的中介，在看了二十多間房子後，我們終於在二月下旬搬進了新居。搬家前，友人又讓她的工人來大清潔，減輕我們不少功夫！原以為就此可以安頓下來，但因巴拿馬政府規定住房要每三年一次檢查煤氣設備，而房東早陣子不在家，錯過檢查而被斷了煤氣。我們只好每天催促管理處向消防局跟進。朋友擔心我們不方便煮飯，不時送上美食；又讓霽琚去他們家洗熱水澡。感恩，3月7日恢復了瓦斯！

3月7日這天，正好迎來我們第一批客人。三位香港友人來中南美洲旅行，並專程來長青樂園當志願者，為老友記預備了豐富的活動。謝謝祝印基金會提供工作坊的物資，也很感謝朋友不辭勞苦運送這沉甸甸的顏料及布袋，讓老友記除聽聞福音信息外，可以動手製作自己獨特的布袋！

本地肢體知道我們來了客人，熱情地送上許多食材（至今冰箱還有許多），並提供附近國家的旅遊信息，當然也會帶她們一起去遊玩！朋友既當司機，更每天為我們預備豐富早餐！正當我們興高采烈完成 Boquete 之旅，回程路上車子拋錨。附近的修車技工弄了一下，就囑咐到附近大修車廠跟進。烈日當空下，車子再跑了五百公尺就完全不動，臨時找了車保險來拖車，並即時找牧師求助。感恩牧師介紹附近的弟兄來幫忙，這弟兄說如果遲十分鐘他進了山，就收不到信息了！經過一番檢查，及時從大衛城買了零件，經班車送來更換；等候期間這弟兄安排我們在新開的餐廳休息。最後我們得以晚上 9 點半回城，凌晨 2 點半到家，翌日香港朋友順利趕上早上 9 點的飛機。感謝主！

感恩與代禱：

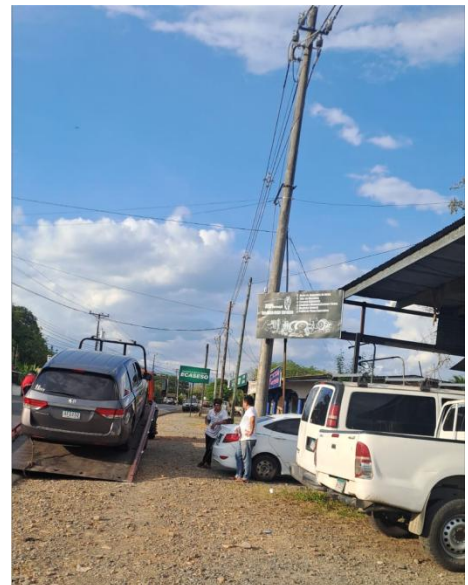
1. 感恩主為我們在巴拿馬預備了舒適的住所。
2. 甯琚的三姊去年 11 月跌倒，現仍住療養院，求主憐憫醫治，照顧她出院後的起居。
3. 考慮美國家人的需要及柔嬋年底要回港跟進治療，我們計劃今年縮減至三分之二時間在巴拿馬。請記念我們未信主的家人，能早日認識真神，經歷真平安！
4. 感恩除了三位香港朋友來訪外，三月也來了三十多人的短宣隊，與我們在長青樂園分享詩歌及信息，看見這平均七十多歲的隊伍熱心及盡心的服事，我們都很受鼓舞！
5. 感恩巴拿馬華人教會聯合退修會剛結束，大家領受了豐盛的靈糧。復活節後，我們開始今年第二季的長青樂園，求主吸引更多未信主的朋友來參與，又供應事奉人手及事工的需要。
6. 感恩兩位去年決志的老友記上月接受了水禮。現在有十人接受初信栽培，求主賜他們渴慕追求的心，堅固信心，多結果子，並感動更多資深的長者信徒參與關顧！
7. 禱告本地華人能脫離捆綁，開放心靈，早日歸神。記念巴拿馬本地的屬靈氣氛，堅定肢體多渴慕真理，積極回應呼召，接受裝備！

主內

甯琚、柔嬋上



長青樂園老友記製作布袋



車子拋錨但仍有恩典

【回應表】

本人 / 本教會樂意支持

○ 胡霽琚、胡郭柔嬋宣教士夫婦的宣教經費

每月奉獻港幣 / 美金 _____ 元 由 _____ 年 _____ 月至 _____ 年 _____ 月

一次過奉獻港幣 / 美金 _____ 元

姓名 _____ (牧師 / 傳道 / 先生 / 小姐)

教會名稱 _____

聯絡電話 _____ 電郵 _____

通訊地址 _____

奉獻請用劃線支票或直接存入本團銀行戶口，支票背面或入數紙註明奉獻用途為「胡霽琚宣教經費」，然後擲回中福團各地區辦事處，台灣支持者可請機構代轉。憑收據可向政府申請慈善稅項減免。

香港 劃線支票：抬頭請寫「中華福音使命團有限公司」或“China Evangelistic Mission Ltd.”

 HSBC 香港匯豐銀行 014-014625-001

銀行存款賬號： BEA 東亞銀行 015-523-68-00641-2

 轉數快 快速支付系統識別碼 160289393

自動轉賬：請填妥轉賬表格，表格可於本團網頁下載

辦事處地址：香港九龍長沙灣瓊林街 111 號擎天廣場 12 樓 A 室 網頁：www.cemhk.org.hk

傳真：27358290 電話：31510400 電郵：info@cemhk.org.hk Whatsapp：98058843

美國 劃線支票：抬頭請寫“China Evangelistic Mission Inc.”

辦事處地址：2400 Old Crow Canyon Road, Suite A6, San Ramon, CA 94583-1214

電話：(925) 552-8088 電郵：cemusa@pacbell.net

台灣 劃線支票：抬頭請寫「財團法人基督教台灣崇真會」

銀行存款賬號：台灣華南商業銀行中壢分行 241-20—095929-1

寄：台灣 32085 桃園縣中壢市六和路 60 號 六和崇真堂 周成牧師

電話：(886) 3-2806703

澳洲 劃線支票：抬頭請寫“CEM Australia Incorporated”

銀行存款賬號：Westpac Banking Corporation 032-090-946030

通訊處地址：P.O. Box 71, Epping, NSW1701, Australia

諮詢聯絡：澳洲董事會主席鄭家祥先生

電話：0423-616216 電郵：cem.org.au@gmail.com