



斯里蘭卡工場
黃玉卿代禱信 (2)

2022 年 9 月

親愛牧長與弟兄姊妹平安：

「我的心哪、你當默默無聲、專等候 神，因為我的盼望是從他而來。」(詩六十二 5)

雖在等候，但心靈不斷預備...

較早前曾發出代禱信息，求恩主預備自己，或是執拾，或是心靈；恩主垂聽禱告，且超過所想所求的。

確診新冠，恩典處處

新冠病毒已在全球肆虐 2 年多，香港的疫情仍未緩和，沒想到我也確診了。雖然如此，仍要感恩。發病之初，因發燒未能照顧自己，感謝主預備了姊妹前來冒險照顧，而她也安然無恙。兩日後進到隔離營時，精神狀態已好轉，有力安靜，有如退修，享受靈裡休息，滿有恩典！

回想起病發最辛苦的頭兩天，心靈內卻不其然地唱「忠心，要忠心」的詩歌，還有弟兄姊妹的代禱，那如火燒般的骨痛便舒緩了。這次經歷了如前方打仗，後方禱告支持得力量。同時，在軟弱無力禱告之時，天父用祂的話語叫我得安慰：「我們感謝神我們主耶穌基督的父、常常為你們禱告。」(西一 3) 感謝主，以為自己無力禱告，原來聖靈為祂兒女不住禱告，做天父兒女真有福！不單如此，在隔離之時，正值中秋節日，未料於隔離營也收到一大盒中秋月餅，作為過節食品。嘩！恩主實在貼心，叫我喜極而泣。這份無微不至、超越時空的愛，實在太窩心了！

兩個退修，雙倍祝福

除了突如其來的「隔離營」退修外，我還參加了一個三日兩夜的退修，讓我繼續整理心靈。感謝主恩典憐憫，期間清理了不少心靈垃圾，清除無形壓力與重擔，實在太滿足啦！雖然病了，但看來因禍得福，得到雙倍的祝福，收拾心情，輕省心靈預備出發。

期待出發，仰望主時間

疫情使各國往來有不同的限制，斯里蘭卡早已打開免隔離之門，目前本港也開始放寬隔離，心裡更大渴望早日前行，只是仍待簽證，願主開通達道路，早日前行。

代禱事項：

一、個人

1. 繼續為父親在安老院生活祈禱，求主安慰他，開他心靈感受到恩主常在。
2. 為簽證祈禱，10月中辦理良民證後，求主開通達的道路前往斯里蘭卡。

二、宣教工場

1. 9月中譚牧師再次往斯里蘭卡南部——加勒探訪佈道，並與在港弟兄姊妹於網上結連成為福音隊工，期間接觸9位新朋友，都願意專心聆聽福音。感謝主垂聽禱告，在這經濟還未恢復的國家，預備人心聽福音。譚牧師預算10月再次前往，求主繼續開福音門，預備人心聆聽、領受福音。
2. 為斯里蘭卡第一華人教會感恩，經歷了過去的恐襲、新冠疫情、國家經濟破產等動盪的事，聚會人數不減反升，且有充足的事奉人員，包括帶領主日崇拜和兒童主日學，可以證道人手也有5位，全是恩典；求主堅固信心，在福音事上合力收主莊稼。

三、斯里蘭卡

1. 社會雖漸趨穩定，但物價高漲，國民生活艱難，影響治安。求主賜這國有從神而來的穩妥，賜在上位者有愛國民之心治理國家，保守眾民出入平安，早日走出困局。

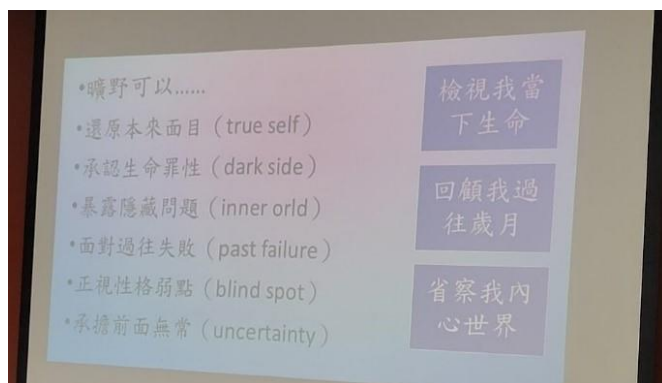
感恩有您同行

玉卿

2022年9月



感恩新冠後第5日已轉陰性，很快便可離營



三日兩夜退修，清理心靈垃圾

【回應表】

本人／本教會樂意支持

○ A. 黃玉卿宣教士的宣教經費

每月奉獻港幣／美金_____元 由 2022 年____月至____年____月

一次過奉獻港幣／美金_____元

姓名 _____ (牧師 / 傳道 / 先生 / 小姐)

教會名稱 _____

聯絡電話 _____ 電郵 _____

通訊地址 _____

奉獻請用劃線支票或直接存入本團銀行戶口，支票背面或入數紙註明奉獻用途為「黃玉卿宣教經費」，然後擲回中福團各地區辦事處，台灣支持者可請機構代轉。憑收據可向政府申請慈善稅項減免。

香港 劃線支票：抬頭請寫「中華福音使命團有限公司」或“China Evangelistic Mission Ltd.”

銀行存款賬號： HSBC 香港匯豐銀行 014-014625-001

 BEA 東亞銀行 015-523-68-00641-2

 轉數快 快速支付系統識別碼 160289393

自動轉賬：請填妥轉賬表格，表格可於本團網頁下載

網上奉獻：請於本團網頁透過 Paypal 或信用卡奉獻

辦事處地址：香港九龍長沙灣瓊林街 111 號擎天廣場 12 樓 A 室 網頁：www.cemhk.org.hk
傳真：27358290 電話：31510400 電郵：info@cemhk.org.hk Whatsapp：98058843

美國 劃線支票：抬頭請寫“China Evangelistic Mission Inc.”

辦事處地址：2400 Old Crow Canyon Road, Suite A6, San Ramon, CA 94583-1214

電話：(925) 552-8088 電郵：cemusa@pacbell.net

台灣 劃線支票：抬頭請寫「財團法人基督教台灣崇真會」

銀行存款賬號：台灣華南商業銀行中壢分行 241-20—095929-1

寄：台灣 32085 桃園縣中壢市六和路 60 號 六和崇真堂 周成牧師

電話：(886) 3-2806703

澳洲 劃線支票：抬頭請寫“CEM Australia Incorporated”

銀行存款賬號：Westpac Banking Corporation 032-090-946030

通訊處地址：P.O. Box 71, Epping, NSW1701, Australia

諮詢聯絡：澳洲董事會主席鄭家祥先生

電話：0423-616216 電郵：cem.org.au@gmail.com