

主內弟兄姊妹平安：

今年是中華福音使命團泰國工場踏入 50 週年金禧紀念的大日子。感謝神一直保守看顧，直到如今。我們謹訂於今年十月十二日舉行大型慶祝感恩崇拜。在過去的日子，每當要聯合 30 間教會信徒及 7 間福利院舍一起聚會敬拜，舉辦地點就是最傷腦筋的事，今年慶祝 50 週年亦一樣。所以今年年初，我們夢想要去蓋建一座可容納 2000 人的建築物。這座建築物不單可為聯合活動提供地方，也是作為推動青少年福音工作和建立社區鄰舍關係的好地方。因此我們便計劃興建一座有上蓋連舞台的運動場，可作大型聯合聚會地點；平日也可用作年青人球類比賽或集訓，甚至是可以借給村政府舉辦坊眾活動的場地。

我們把這個場地定名為中福金禧廣場（有蓋運動場）。廣場面積是 56 米（長）乘 30 米（闊），高 12 米，有上蓋、有固定舞台、無牆的建築。最初的建築工程預算為 300 萬銖，原定計劃由泰國中福聯會及泰國工場共同承擔 35% 建築費，其餘由差會代為向外呼籲籌募。但施工期間，發現了場地地下積水問題嚴重，需要做排水渠務工程，為此需要增加 12 萬銖的渠務工程費。接著今年的雨季提早來臨，連連大雨，泥濘爛漫，工程車出入及工程器材搬運都有困難，嚴重影響施工進度。眼見及此，恐怕趕不上十月前完工，商議下決定建造一條長 126 米、闊 4 米的標準行車道，可以讓工程車進出建築地盤。有了這車道，日後舉辦活動時，搬運大型器材到「廣場」也更方便。車道的造價是 30.2 萬泰銖，因此，中福金禧廣場工程總預算調整至 3,422,400 泰銖（約港幣 86 萬 / 美金 11 萬元）。

直至七月份，泰國工場及聯會共籌得 93.1 萬銖，海外奉獻收入 140 萬銖，共有 230 萬泰銖，尚欠 110 萬銖（約港幣 27.5 萬 / 美金 3.5 萬元）。因增加了的工程項目，新造價超出了我們的預算，因這幾個月外幣兌換率下調帶來的影響，海外奉獻兌作泰銖的金額變低，故奉獻收入比預期少。

所以在此特別與各位分享金禧廣場的需要，請在禱告中記念建築工程，使各事順利，按時完工。若主內弟兄姊妹有感動要支持泰國工場金禧廣場建築費，懇請閣下奉獻支持。

感謝各位的關心和支持，使泰國工場不斷發展，帶領更多失喪靈魂得著基督救恩。我們已領受了 50 年的奇妙恩典，亦相信將會有更多神的恩典，叫我們驚喜且歡呼！願神親自賜福與您們，常常喜樂，作工得力！

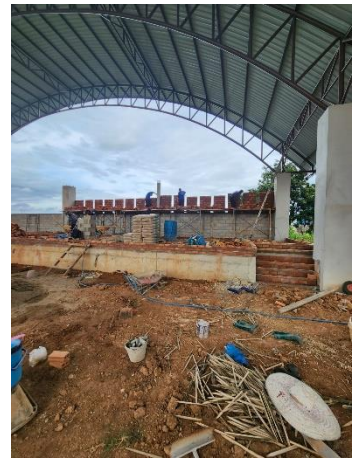
主內 勞啟明宣教士
(金禧廣場籌建工程總監)

工場主任：傅昌達牧師

工場行政委員會：傅昌達牧師、李光平牧師、林翠霞牧師、王麗英傳道



金禧廣場工地位置



建設情況

【回應表】

本人／教會樂意為泰國工場——金禧廣場籌建工程：

港幣／美金_____元

姓名 _____ (牧師 / 傳道 / 先生 / 小姐)




教會名稱 _____

聯絡電話 _____ 電郵 _____

通訊地址 _____

奉獻請用劃線支票，支票背面註明奉獻用途為「**泰國金禧廣場**」，然後擲回中福團各地區辦事處，台灣支持者可請機構代轉。憑收據可向政府申請慈善稅項減免。

香港 劃線支票：抬頭請寫「中華福音使命團有限公司」或“China Evangelistic Mission Ltd.”

銀行存款賬號：
 **HSBC 香港匯豐銀行** 014-014625-001
 **BEA 東亞銀行** 015-523-68-00641-2
 **轉數快 快速支付系統識別碼** 160289393

自動轉賬：請填妥轉賬表格，表格可於本團網頁下載

網上奉獻：請於本團網頁透過 Paypal 或信用卡奉獻

辦事處地址：香港九龍長沙灣瓊林街 111 號擎天廣場 12 樓 A 室 網頁：www.cemhk.org.hk
傳真：27358290 電話：31510400 電郵：info@cemhk.org.hk Whatsapp：98058843

美國 劃線支票：抬頭請寫 “China Evangelistic Mission Inc.”
辦事處地址：2400 Old Crow Canyon Road, Suite A6, San Ramon, CA 94583-1214
電話：(925) 552-8088 電郵：cemusa@pacbell.net

加拿大 劃線支票：抬頭請寫 “China Evangelistic Mission (Canada)”
通訊處地址：c/o Bethel Chinese Christian MB Church, 3215 School Avenue, Vancouver BC, V5R 5N2, Canada
諮詢聯絡：加拿大董事會主席潘士宏牧師
電話 / 傳真：(604) 263-0131 電郵：escpoon@hotmail.com

台灣 劃線支票：抬頭請寫「財團法人基督教台灣崇真會」
銀行存款賬號：台灣華南商業銀行中壢分行 241-20—095929-1
寄：台灣 32085 桃園縣中壢市六和路 60 號 六和崇真堂 周成牧師
電話：(886) 3-2806703

澳洲 劃線支票：抬頭請寫 “CEM Australia Incorporated”
銀行存款賬號：Westpac Banking Corporation 032-090-946030
通訊處地址：P.O. Box 71, Epping, NSW1701, Australia
諮詢聯絡：澳洲董事會主席鄭家祥先生
電話：0423-616216 電郵：cem.org.au@gmail.com